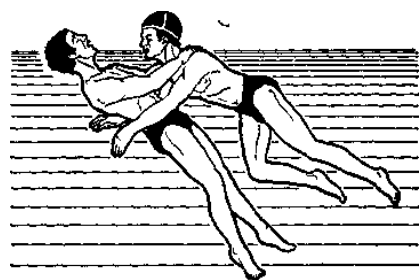
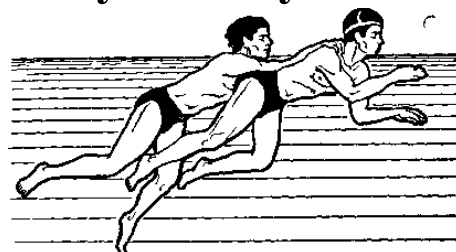




# СПОСОБЫ ОКАЗАНИЯ ПОМОЩИ ТОНУЩЕМУ

## Оказание помощи уставшему пловцу

**Способ первый.** Уставший пловец кладет вытянутые руки сзади на плечи спасателя, который буксирует его брассом на груди. При возможности пловец помогает, работая ногами.



### **Способ второй.**

Спасатель плывет к уставшему пловцу со стороны его ног. Пловец ложится на спину и кладет свободно выпрямленные руки на плечи спасающего. Ноги уставшего пловца широко раздвинуты, то бы не мешать движению рук и ног спасателя. Плывая брассом на груди, спасатель толкает вперед уставшего человека, но так, чтобы его рот и нос постоянно находились на поверхности воды.

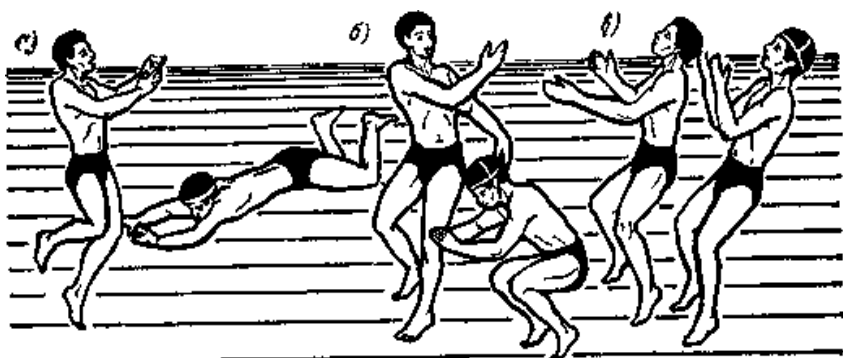
**Способ третий.** В том случае когда помощь оказывают два спасателя, терпящий бедствие располагается между ними, положив выпрямленные руки и ноги на плечи спасателей.



Спасатели плывут брассом. Ноги спасаемого должны быть расслаблены, чтобы не затруднять движения рук спасателя, находящегося сзади.

## Спасание тонущего

К тонущему человеку всегда следует подплывать сзади. Если сделать это невозможно, надо поднырнуть под тонущего, захватить левой рукой под колено его правую ногу, а ладонью правой руки сильно толкнуть левое колено спереди и развернуть тонущего спиной к себе. Этот прием применяют в случаях, когда пострадавший совершает беспорядочные движения или оказывает сопротивление спасателю. Оказавшись за спиной тонущего спасатель пропускает свою руку подмышку правой руки пострадавшего и, крепко захватив его руку и плечо, всплывает с ним на поверхность.



### **Меры, предупреждающие захват утопающим спасателя**

- а - подплывание под водой;
- б - поворачивание утопающего,
- в - выход из воды за спиной спасаемого